

G+H HOESCH AL50

Geluidschermen

Dit geluidscherm bestaat uit zelfdragende elementen die op eenvoudige wijze tussen staalprofielen op elkaar gestapeld worden. De elementen zijn geluidsabsorberend en geluidsisolerend.

Productkenmerken

- Het systeem is volledig opgebouwd uit zeewaterbestendig aluminium.
- De mineraalwol is waterafstotend en onbrandbaar.
- De panelen zijn voorzien van alle benodigde dichtingen. Dit geldt voor de panelen onderling en de hoofddragconstructie.
- De panelen zijn geheel passend in het HE160A kolomtype. Bij grotere kolomtypen is voorzien in een opvulprofiel.
- De mineraalwol is voorzien van spouwventilatie aan beide zijden. (conform eisen van de GCW-Norm).
- Ontwatering vindt plaats via een inwendige regengoot en uitstroomopeningen aan de paneeluiteinden.
- Dit paneelsysteem is specifiek bedoeld voor buitenopstelling en volledig bestand tegen weersinvloeden.
- De panelen voldoen aan de zware eisen van de GCW-2007 norm (de Nederlandse norm voor geluidschermen).

Design

De elementen zijn voorzien van een kenmerkende vormgeving inclusief stucco-structuur. Het materiaal is gechromateerd en kunt u laten voorzien van een polyester poedercoating in elke gewenste RAL-kleur. Dit levert een moderne uitstraling die goed aansluit bij diverse bouwstijlen.

Kwaliteit en voordelen

- Het systeem is corrosie- en onderhoudsvrij.
- Het systeem kent een bewezen lange levensduur van minimaal 20 jaar (testrapporten van onafhankelijke instanties zijn voorhanden).

- De gewalste profilering garandeert een optimale maatvastheid.
- Er zijn geen zichtbare verbindingen zoals popnagels.
- Het paneelsysteem is zowel horizontaal als verticaal te plaatsen.
- Het systeem is leverbaar in elke gewenste lengte. Standaard is dit tot 5 meter h.o.h. maat van de kolommen. Grotere lengtes zijn op aanvraag mogelijk.
- De montage is snel en eenvoudig.
- Er zijn relatief weinig kolommen nodig dankzij de grote overspanning van het zelfdragende element.
- Het is een lichtgewicht paneelsysteem en dus uitermate geschikt voor dakopstelling. Bovendien bespaart het kosten voor de fundatie.
- De panelen zijn eenvoudig uitwisselbaar.
- Het systeem is bestand tegen temperatuurwisselingen, chemische verontreiniging en UV-straling.
- Dit is het meest toegepaste element in Europa.
- De prijs/kwaliteitsverhouding is zeer gunstig dankzij serieproductie in Duitsland.

Geluid

- Geluidsabsorptie $DL_a = 13$ dB volgens EN 1793-1
- Geluidsisolatie $DL_r = 25$ dB volgens EN 1793-2

Afmetingen en gewichten

- Hoogte: 500 mm werkende hoogte
- Dikte: 120 mm exclusief dichtingen
- Gewicht: 17,2 KG/m²

Optioneel

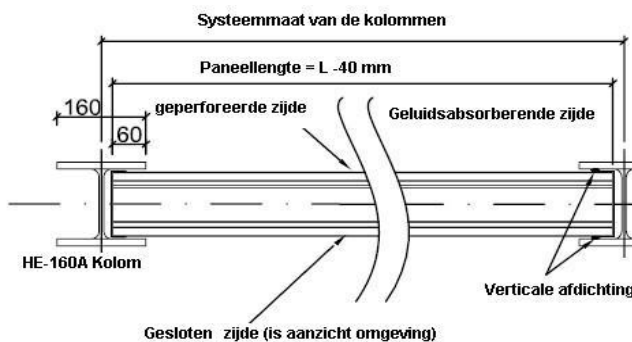
- Tweezijdig absorberende uitvoering
- Verhoogde isolatiewaarden
- Anti-graffiticoating
- Speciale conserveringswensen en leveringen in meerdere kleuren
- Maatwerk wensen

De bestektekst vindt u op onze website.

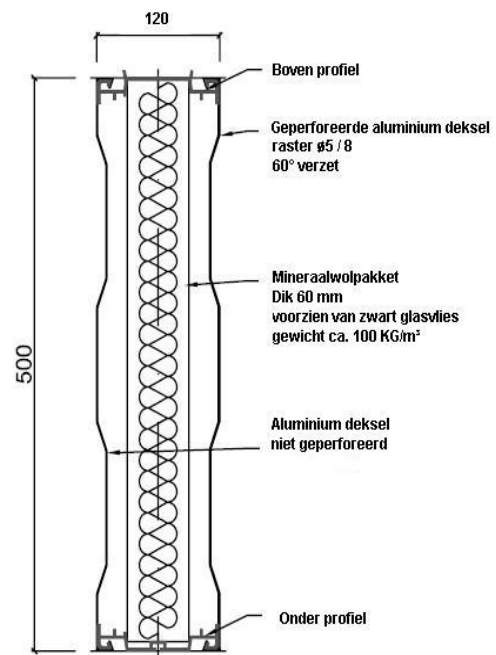




Geluidsisolatie en Geluidsabsorptie						
125	250	500	1000	2000	4000	Hz.
0,55	1,02	1,01	0,97	0,9	0,86	α
14	18	25	32	40	47	dB



Inbouwdetail G+H HOESCH AL50 paneel in staalconstructie



Wijzigingen en correcties voorbehouden. Neem voor meer informatie contact met ons op. Garantie wordt alleen dan verstrekt wanneer uw project onder contract uitgevoerd wordt door G+H Akoestiek.